

Parametry techniczne

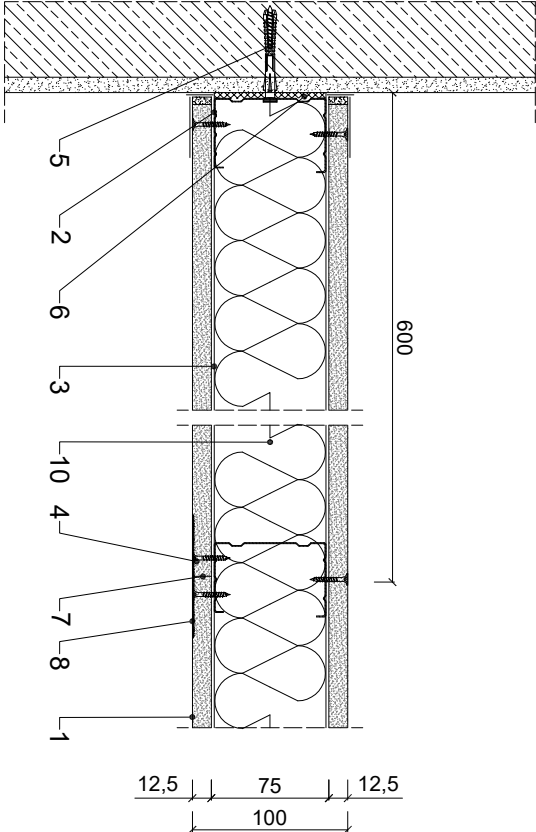
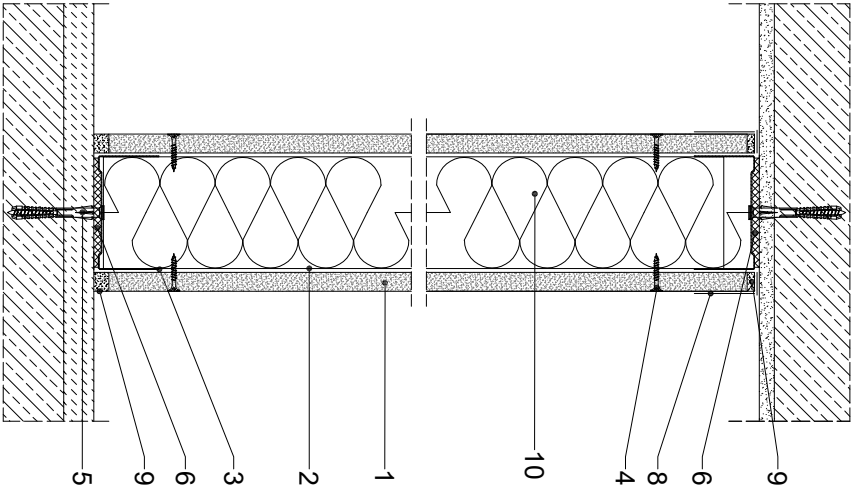
IZOLACYJNOŚĆ AKUSTYCZNA	KLASA ODPORNOŚCI OGNIOWEJ	MAKSYMALNA WYSOKOŚĆ		GRUBOŚĆ	MASA	POSZYCIŁO PŁYTYMI CEMENTOWO-WŁOKNOWYMI RIGIPS PRO	KONSTRUKCJA PROFILU RIGIPS	WYPEŁNIENIE WĘTEŁA MINERALNA
		R _w	R _e					
		[dB]	EN 1)	H [mm]	G [mm]			
42 ¹⁾	45 ¹⁾	nieokreślono	4500	100	30	AQUAROC gr. 1x12,5 mm	CW/UW 75 ULTRASTIL Hydroprofil C4 lub C5	Wetna gr. 75 mm np. ISOVER Aku-Pyte / Akuplat + lub Polterm Uni

1) Według raportu 120217/AB (Anex nr 4)

Zapotrzebowanie materiałowe na 1m²

MATERIAŁ	ZUŻYCIE
1 Płyta cementowo-włókna Rigips Aquaroc gr. 12,5 mm	2,00 m ²
2 Profil Rigips CW 75 ULTRASTIL HYDROPROFIL C4 lub C5	1,80 m
3 Profil Rigips UW 75 ULTRASTIL HYDROPROFIL C4 lub C5	0,70 m
4 Wkręt Rigips Aquaroc Interior HB 3,5x25 mm co 250 mm	24,00 szt
5 Kołek rozporowy min Ø 6 co max 1000 mm	1,50 szt
6 Taśma uszczelniająca plankowa Rigips szer. 70 mm	1,10 m
7 Klej (PU) do spoin Aquaroc ³⁾	35,00 ml
8 Taśma spoinowa Fiba Tape Cement ²⁾	2,80 m
9 Masa szpachlowa Aquaroc Interior Finish ¹⁾	1,00 kg
Wetna mineralna szklana lub skalna np. ISOVER Aku-Pyta / Akuplat + lub Polterm Uni	1,00 m ²

1) Szpachlowanie odpowiednią masą Rigips Aquaroc
2) Spoinowanie szpachlową masą Rigips Aquaroc
3) Stosowany w przypadku podłoża kłopotliwego
Należy materiałowe mieć charakter przylepny i nie zawierać odrobów



Saint-Gobain Construction Products Polska Sp. z o.o.
Biuro Rigips w Warszawie
ul. Cyberektyki 9, 02-677 Warszawa
Biuro Doradztwa Technicznego: 800 163 121
E-mail: doradcy.techniczny@saint-gobain.com
rigips.pl
BDO 000006702

Obiekt:			
Lokalizacja:			
Tytuł rysunku:	Ściana systemu Rigips 3.37.012		
Data:	Skala:	Nr detalu:	Opracował:
	1:5	3.37.012	